

**KOPIA KOPIA KOPIA**

**Hanne Mago Wiklund**

**Simon Rydén**

*17 februari - 19 mars 2017*

Utgiven av Galleri BOX i samband med utställningen *KOPIA KOPIA KOPIA*  
av Hanne Mago Wiklund och Simon Rydén.  
*17 februari - 19 mars 2017*

Galleri BOX stöds av Göteborgs stad och kulturrådet.



**Göteborgs  
Stad**

Hanne Mago Wiklund ställer ut med stöd av  
Göteborgs kulturstöd Pronto.

# KOPIA KOPIA KOPIA

Magos och Rydén arbeten tar båda vstamp i undersökningar av oansenliga objekt men går därifrån skilda vägar. Mago arbetar med en keramisk avgjutning medan Rydén arbetar med en fotografisk process. Deras arbeten möts sedan återigen i de slutliga verkens intresse för skillnader och upprepningar/representation och repetition. Magos arbeten utgör här nästintill perfekta kopior av originalen återgivna i keramik medan Rydén intresserar sig för linjerna i en skrivares misslyckade avbildning.

Hanne Mago Wiklund är bosatt och verksam i Stockholm, med en MFA från Konstfack i keramik & glas. Två viktiga aspekter i hennes arbete är transformation och materialitet, en keramisk trompe l'oeil. Hanne har bland annat ställt ut under World Design Capital 2016 i Taiwan, Avesta Art (2015) Ung svensk Form (2014/15) Charlottenborg Spring Exhibition (2014) och mottagit Konstnärsnämndens assistentstipendium (2014).

[www.hannemagowiklund.com](http://www.hannemagowiklund.com)

Simon Rydén har en bakgrund inom fotografi och har under de senare åren intresserat sig för och undersökt vad som skulle kunna sammanfattas till den fotografiska gesten. Han tog sin MA i fotografi vid Akademien Valand 2015. Simon har bland annat ställt ut på Galleri Mors Mössa (2015) och Konsthallen (2015). Han har erhållit projektbidrag från Konstnärsnämnden (2012), tilldelats Mannheimer Award (2015) och Iaspis residensstipendium (2016).

[www.simonryden.com](http://www.simonryden.com)



# Hanne Mago Wiklund

*Ibland ligger fiktionen närmare verkligheten.*

*Ett spel i förhållandet mellan original och kopia, där lager läggs till lager.*

*Historia och minne sammanblandas till det yttersta tidsskiktet av idag. De bjuder in betraktaren till en värld som vi ännu inte vet, men ibland anar.*

Under en lång period har jag arbetat med element som wellpapp, frigit, duk och papper. Det är något väldigt spännande med det generella objektet, föremål som bär på en mening och en historia, element från en urban visuell vokabulär. Relaterbara objekt, men utan att de uppenbart visar på de bakomliggande värderingarna.

Formtagning är en väg till att nå en så hög grad av realism som möjligt. En symbolisk gest; det fryser ett ögonblick i tiden, fångar och bevarar former och händelser som är omöjliga att återuppleva. Skulpturerna växer fram och får en egen identitet, vägrar den totala kontrollen. De är autentiska för att de inte följer den sanna stereotypen till hundra procent. För det handlar inte om en exakt reproduktion, utan mer om att skapa en illusion utav ett igenkännbart föremål. Ett sett att se omvärlden på, liksom ett framkallat fotografi.





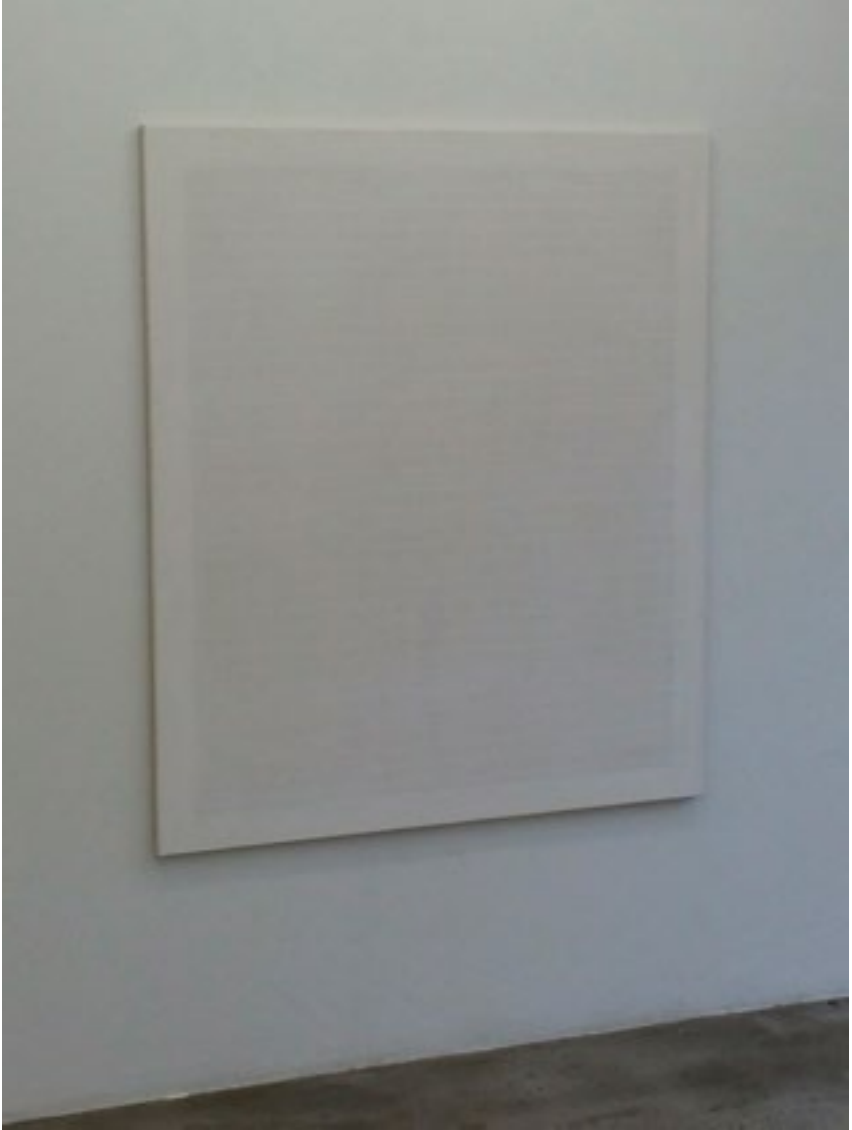


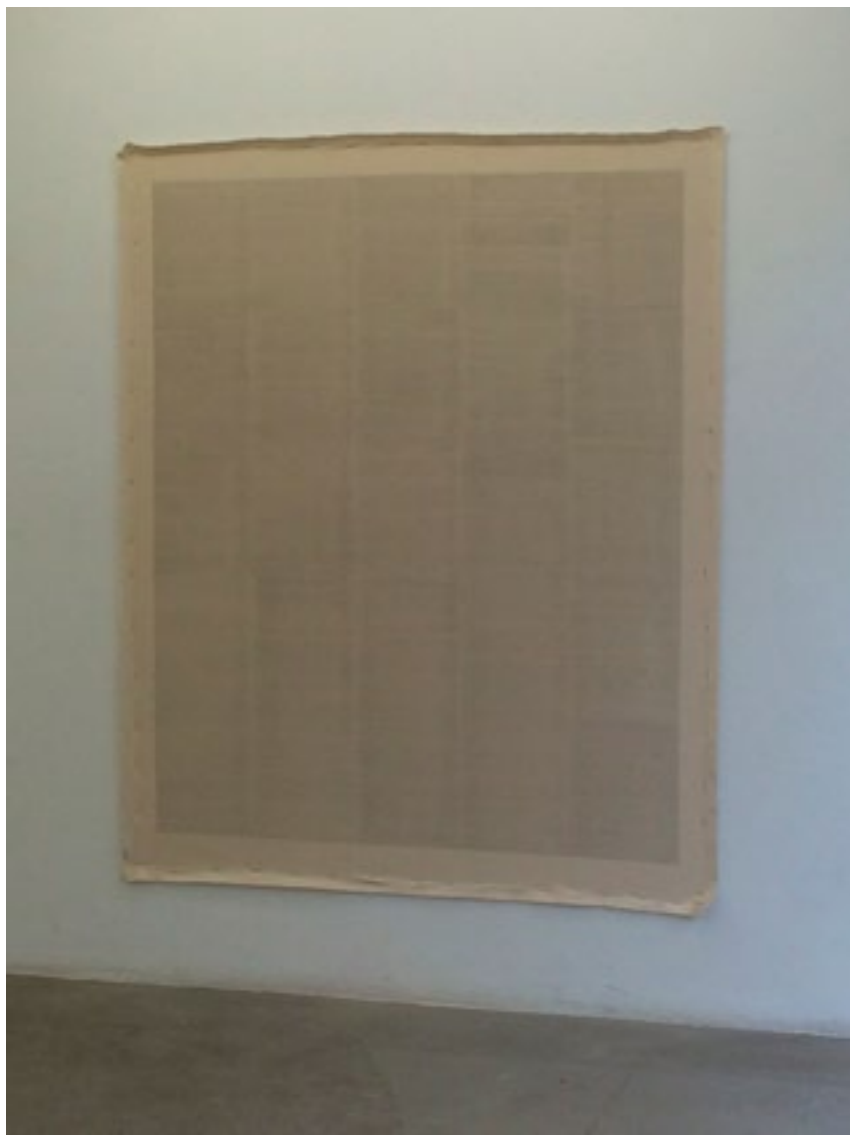


# **Simon Rydén**

Utdrag ur samtal med Ida Nissen

Linjerna är rester (misslyckade utskrifter) av minnen från ett fotografiskt porträtt och används nu som medium att framkalla ett nytt. På duken återskapar de det ursprungliga fragmenterade fotografiet. De målade linjerna agerar efter skrivarens repetitioner. De existerar också i dukens väv. Men inte som former eller bilder. Linjerna tillhör världen utanför bildytan, men har hittat vägen in på duken. De vill berätta att de existerat långt innan och efter att de är målade. Utan början eller slut perverterar de fotografiet betraktat som ett exakt nedslag i tiden. Deras konstans blir som en kollaps av dåtid, nutid och framtid och det som återstår är ett ändlöst nu och här.



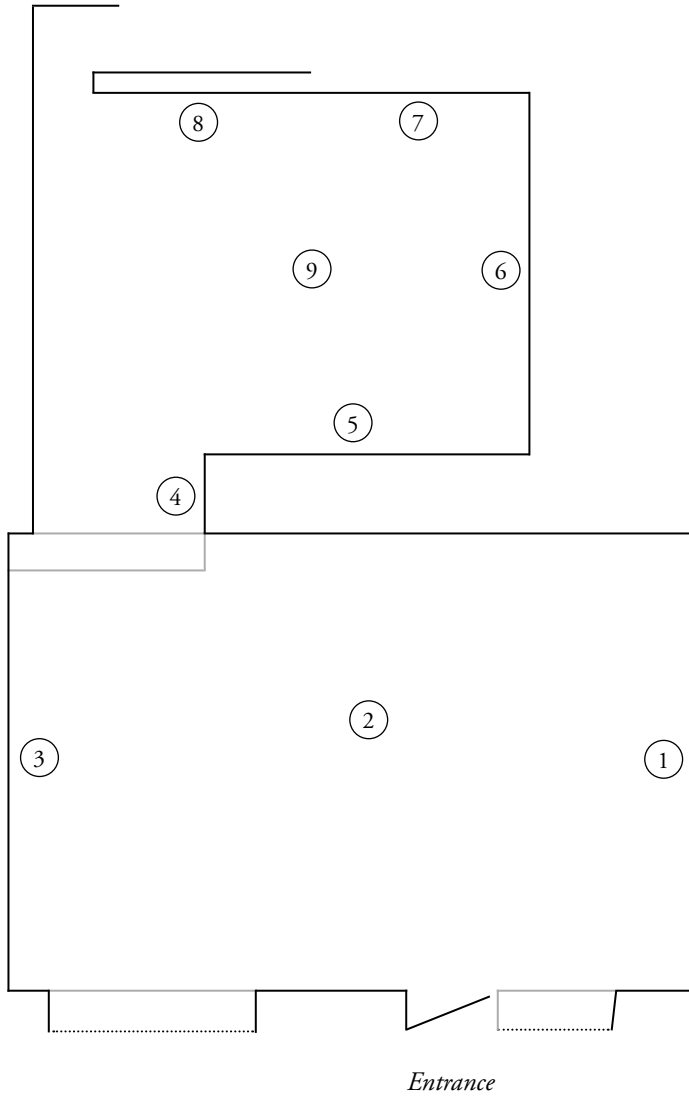






# Verkförteckning

- 1 A. Deter  
*150x130, tvättad canvas, gesso, blyerts. 2017*
- 2 Skyddande lager  
*2 frigolitskivor gjutna i stengodslera, spraymålad. 2016*
- 3 Utan titel (#1)  
*202x165, bomullscanvas, blyerts. 2017*
- 4 Framför mig  
*Keramisk mask. Gjuten i infärgad stengodslera. 2016*
- 5 978-91-1-307154-1  
*150x130, tvättad canvas, gesso, blyerts. 2017*
- 6 Utan titel (#2)  
*160x160, tvättad och sydd juteväv. 2017*
- 7 Utan titel (#3)  
*123x105, linneduk, isydd björntråd. 2017*
- 8 91-27-06701-7  
*150x130, tvättad canvas, gesso, blyerts. 2017*
- 9 Ett samlande  
*19 papperspåsar gjutna i infärgad stengodslera. 2016*





Galleri Box  
Kastellgatan 10  
411 22 Göteborg

tisdag–fredag 13–17  
lördag–söndag 12–16  
Fri entré

[www.galleribox.se](http://www.galleribox.se)  
[info@galleribox.se](mailto:info@galleribox.se)  
+46 (0)31 13 20 37

Galleri Box stöds  
av Göteborgs Stad  
och Kulturrådet.