



BOX

DET BÖRJAR MED ETT GULDREGN

Therese Parner

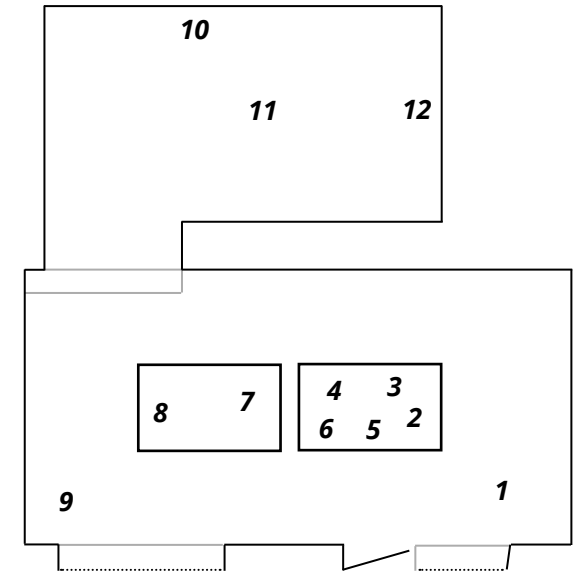
DET BÖRJAR MED ETT GULDREGN

THERESE PARNER



Galleri Box presenterar Therese Parners utställning DET BÖRJAR MED ETT GULDREGN 2017-08-25 - 2017-09-24.

Therese Parner är utbildad i Fri konst på Kungl.konsthögskolan i Stockholm 2009-2015. Hon bor och är verksam i Stockholm. Hon arbetar med föreställande skulptur, ofta med utgångspunkt i den mänskliga kroppen och dess egenheter. Där relationen mellan det fysiska varandet och den mer själsliga existensen alltid är närvarande ämnen.



1. **Torn**, trä 2013
2. **Passage**, stengods och mässing 2017
3. **Vindil**, stengods och trä 2017
4. **Ö**, stengods och läder 2017
5. **Horisont**, stengods och spegel 2017
6. **Landhöjning**, stengods och trä 2017
7. **Formation**, stengods och läder 2017
8. **Strand**, stengods och ull 2017
9. **Ljus**, gips, trä och glasprismor 2016
10. **Regn**, stengods och läder 2017
11. **Sinne**, stengods och piedestal 2017
12. **Planet**, papper 2017

Det krävs en kropp för att forma en kropp, närvaro. Det livsviktiga maskineri som för fram själens nerviga väsen, kroppen. Den breder ut sig i ett abstrakt landskap. Här får skulpturerna vila som de objekt de är, födda ur en annan mamma i sitt material. Likt öar och utkiksplatser. Bortom oro, stilla bara stilla. Ting att betrakta i ett nytt ljus, ett guldregn.

Stockholmsbaserade konstnären Therese Parners utställning "Det börjar med ett guldregn" består bl.a. av skulpturer i stengods där beröringspunkterna finns i görandet i sig och kroppen som fysisk form men också på ett mer symboliskt plan. Kroppens ordlösa kommunikation i gester och handling. I skulpturerna finns ett sökande efter kroppen som en mer flyktig form, fallande ur händerna.



Det krävs en kropp för att forma en kropp, närvaro. Det livsviktiga maskineri som för fram själens nerviga väsen, kroppen. Den breder ut sig i ett abstrakt landskap. Här får skulpturerna vila som de objekt de är, födda ur en annan mamma i sitt material. Likt öar och utkiksplatser. Bortom oro, stilla bara stilla. Ting att betrakta i ett nytt ljus, ett guldregn.

Stockholmsbaserade konstnären Therese Parners utställning "Det börjar med ett guldregn" består bl.a. av skulpturer i stengods där beröringspunkterna finns i görandet i sig och kroppen som fysisk form men också på ett mer symboliskt plan. Kroppens ordlösa kommunikation i gester och handling. I skulpturerna finns ett sökande efter kroppen som en mer flyktig form, fallande ur händerna.

