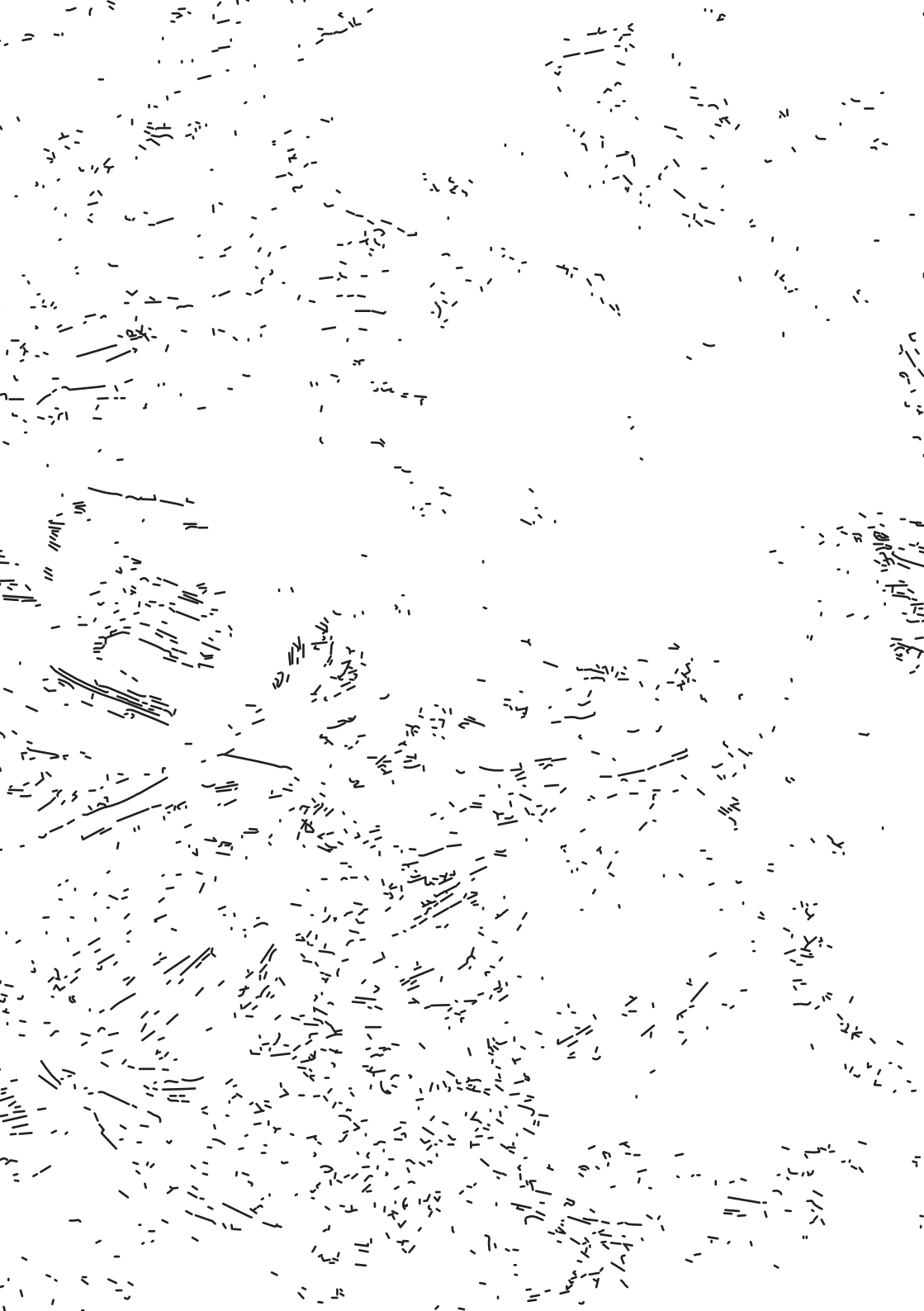


BOX

Hannah Rosvoll & Julia Selin
Förna & tidevann



Galleri Box

**Hannah Rosvoll & Julia Selin
Förna & tidevann**

21 november - 21 december
2014

“Anything that breaks through the surface film is no longer obscured by the obliqued rays or the diffusion above the film”

Vincent Marinaro, *In the ring of the rise*, 1976

Fancy: In flytying, a fancy pattern is the vague notion that a fly pattern is basically a tyer's idea of what is imitated. Materials, usually arranged in a decorative manner, capture a concept rather than the creature. Fancy patterns appear neither in nature nor in impressions of nature. They are, instead products of the imagination or fancy. Such patterns are often original and extravagant blends of methods and materials. Some of the exotic salmon patterns whimsical “attractors” may be stuck in the fancy wallet. They are more the result of imagination and the subjective response than imitation. If this is the application of “the fallacy of misplaced reality” then tying is even richer for it.

(...) He notes that “The aim of the angler accordingly ought to be to have his artificial fly calculated, by its form and colours, to attract the notice of the fish, in which case has much greater chance of success than by making the greater efforts to imitate any particular species of fly”. Fish may be more deceived by the “appearance” of life and motion than by the specific resemblance to any natural creature. Rennie concludes that the artificial fly ought to attract by “form and color”¹

Titlene *Feathers and Fluff* og *Hairs and Furs* er hentet fra boka *Fly tying methods* av Darrel Martin. I boka beskriver han ulike mønstre og materialer for å binde insektsimitasjoner til fluefiske. Alle materialene i seriene er i utgangspunktet brukt til å lage insektsimitasjoner, med unntak av gipsen og pigmentene.

Du kaster flua ut i landskapet, og håper på det beste.

¹ Darrel Martin, *The flyfisher's illustrated dictionary*, s.122, New York: The Lyons Press, 2000



Hannah Rosvoll *Landscape* (2014)



Hannah Rosvoll *Unknown* (2014)



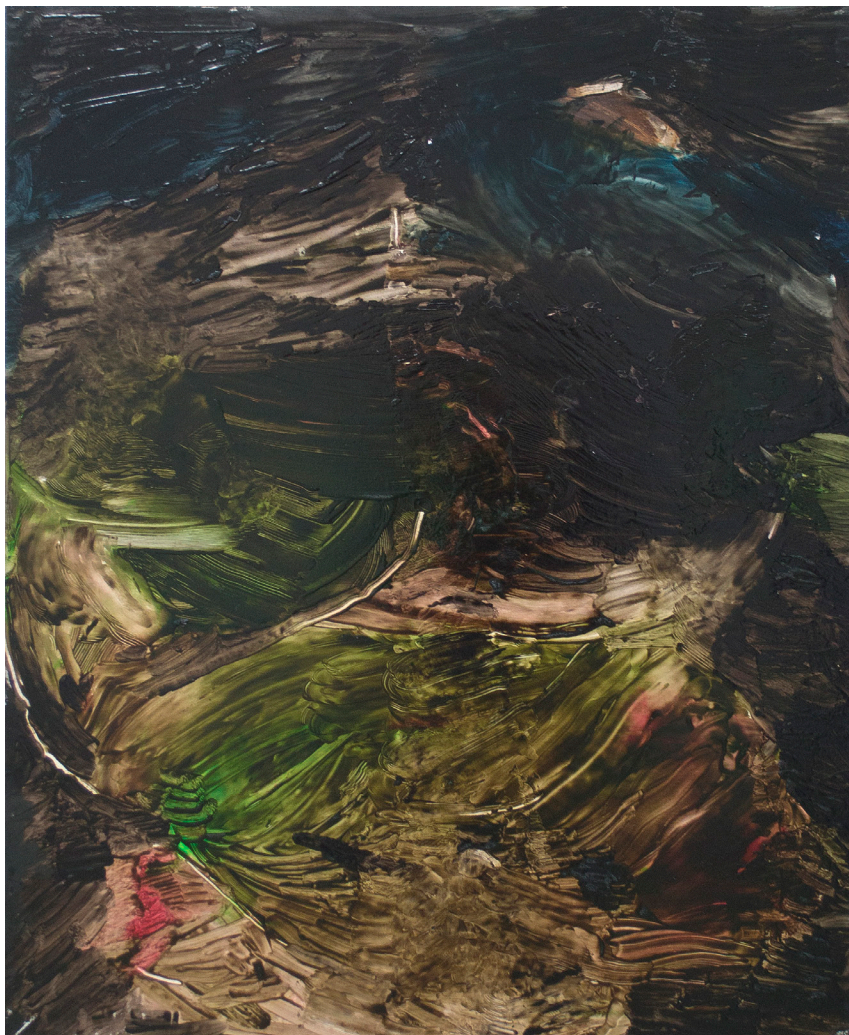
Hannah Rosvoll *Peacock Heart* (2014)



Hannah Rosvoll *Gold Wood* (2014)

Ur *Pubertet* av Ivar Lo – Johansson:

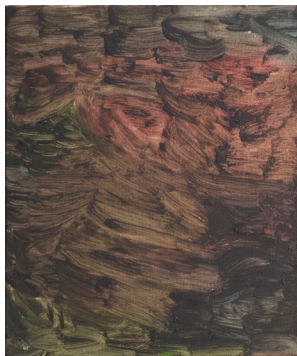
”En vårdag blev jag stående inför något jag tyckte påmindt om mig själv. I vår jordkällare i slänten hade en gammal sättpotatis som glömts kvar där skjutit ut en trevande grodd. Grodden hade växt till minst en meters längd och krupit över jordgolvet och sökt sig upp till nyckelhålet i källardörren för att nå luft och ljus. Den var gulgrön, tvinsjuk, nästan genomskinlig. I mörkret och ensamheten hade den trots allt letat sig fram mot en utväg. Snart skulle den tilltagsna potatisen bli upptäckt och kastas bort för att inte sprida sin röta till de friska i källarn”



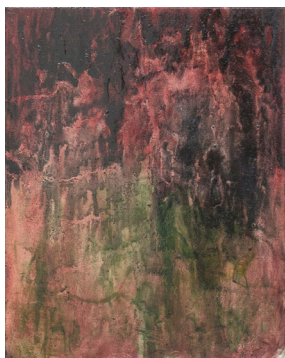
Julia Selin *Förflyttelser* (2014)



Julia Selin *Strålning* (2014)



Julia Selin *En nykter iakttagelse* (2014)



Julia Selin *Sjunker en nagel in i en massa* (2014)



Julia Selin *Sömgång* (2014)

Hannah Marie Rosvoll (1987)
Född i Oslo, bor och arbetar i Sel, Norge
www.hannahrosvoll.com

Utbildning:

2011-2014 MFA i fri konst, Akademin Valand, Göteborg
2008-2011 BFA, Kunstakademiet, Trondheim
2006-2008 Strykejernet kunstskole, Oslo

Utställningar i urval:

2014 *Förna & tidevann* med Julia Selin, Galleri Box, Göteborg
2014 *Arranging objects* soloutställning, Window gallery, Göteborg
2014 *Fast Forward* grupputställning, Göteborgs Konsthall, Göteborg
2014 *Treed at last* soloutställning, Rotor 1, Göteborg
2012 *Field Office* grupputställning, Repositioned, Glasgow UK
2012 *DECOY(hunting)* soloutställning, Rotor 2, Göteborg
2012 Kunstutstilling Kvarteret, grupputställning, Kvarteret, Bergen
2011 *57°38'10"N 11°46'40"* grupputställning, Brännö
2011 *FRESH FRUIT* examensutställning, Galleri KiT, Trondheim
2011 *Relics* separatutstilling, Galleri KiT, Trondheim
2010 *Finhakka to utstillinger* samarbeide med Inger Line Ødegård, Galleri KiT,

Publikationer:

2012 *Now we know: No one is going to die* fanzine, samarbeide med Fredrik Åkum
2009 *Vet ikke helt, enig* samarbeide med Alexandra Jegerstedt

Stipendium:

Stipend for nyetablerte kunstnere i Oppland fylkeskommune
Carl Larsson stipendet

Övrigt:

Initiativtaker og arrangør av (S)elsewhere mikroresidency på Sel, Gudbrandsdalen.
Samarbeid med Erlend Dokken, støttet av Oppland Fylkeskommune

Julia Selin (1986)

Född i Trollhättan, bor och arbetar i Malmö

www.juliaselin.com

Utbildning:

2011-2013 MFA, Umeå Art Academy

2007-2010 BFA, Umeå Art Academy

2005-2007 The Nordic Artschool, Kokkola, Finland

Utställningar i urval:

2014 *Förna & tidevann* med Hannah Rosvoll, Galleri Box, Göteborg

2014 *Marken sviktat* soloutställning, Galleri Flach, Stockholm

2014 *Natt och dag* grupputställning, Galleri Danart, Simrishamn

2014 Konstmässan Market, Galleri Flach, Liljevalchs Konsthall, Stockholm

2013 *Genom en evig ström av nätter* med Stina Persson, Trollhättans Konsthall

2013 SAKs vinstutställning, Sven-Harrys konstmuseum, Stockholm

2013 *24 Spaces* grupputställning, Malmö Konsthall, Malmö

2013 *Farewell My Lovely* grupputställning, Bildmuseet, Umeå

2013 *Döden som sover* grupputställning, Galleri Flach, Stockholm

2012 *En svart orm som stig att gå på* soloutställning, The Art Academy, Umeå

2012 *HÄR* grupputställning, The Art Academy Gallery, Umeå

2011 *The Reflecting Landscape* grupputställning, Bildmuseet, Umeå

2010 *Europa Underground* grupputställning, Clab Gallery, Lodi, Italy

2010 *Bachelor of Fine Arts* grupputställning, Bildmuseet Umeå

2009 *Mammals B-galleria*, Turku, Finland (med Matti Sumari & Jaakko Pallasvuo)

Stipendium:

Konstnärsnämnden, ettårigt arbetsstipendium

Umeå Kommuns kulturstipendie för nyutexaminerade

Samlingar:

Privata samlingar

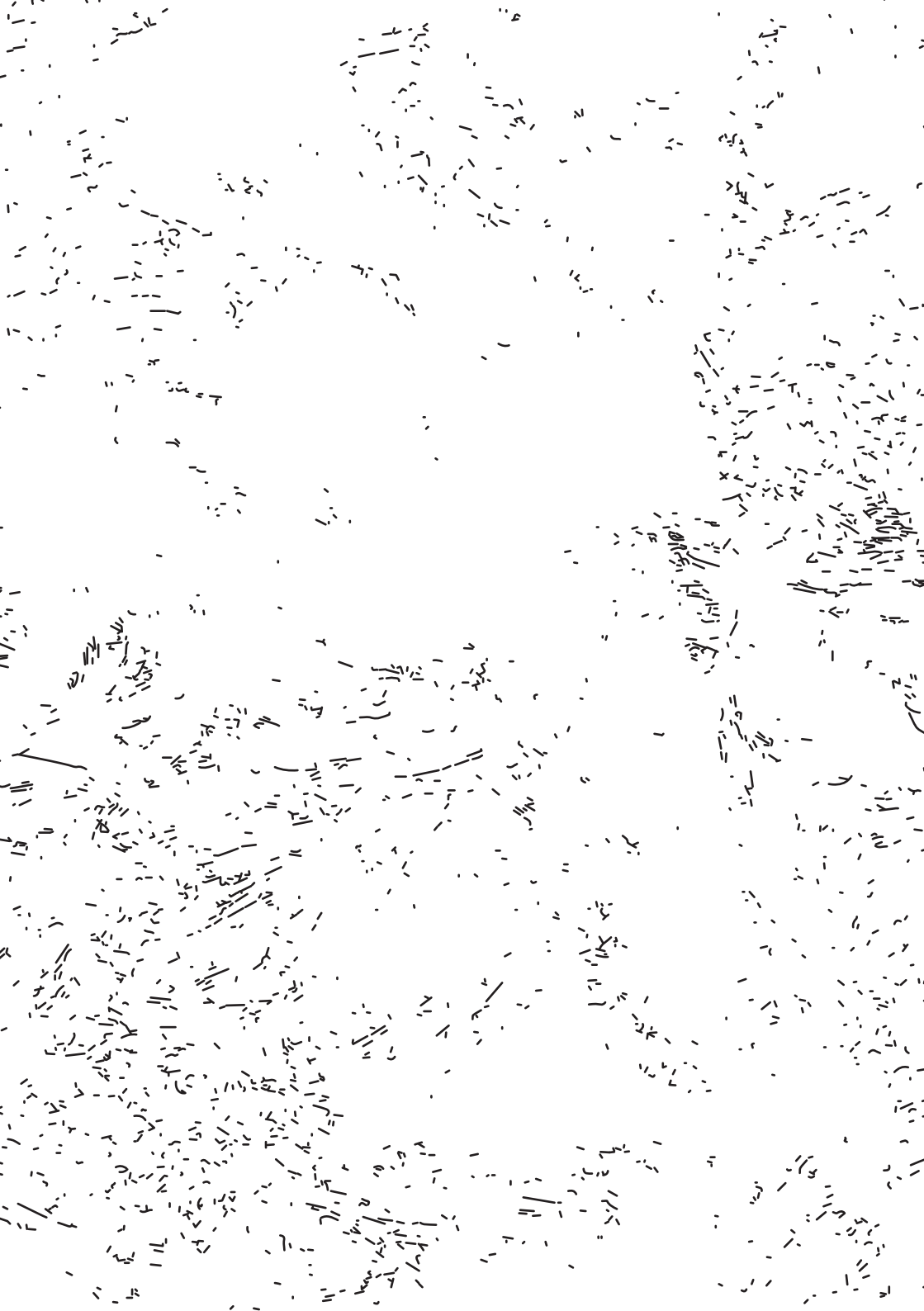
Trollhättans kommun

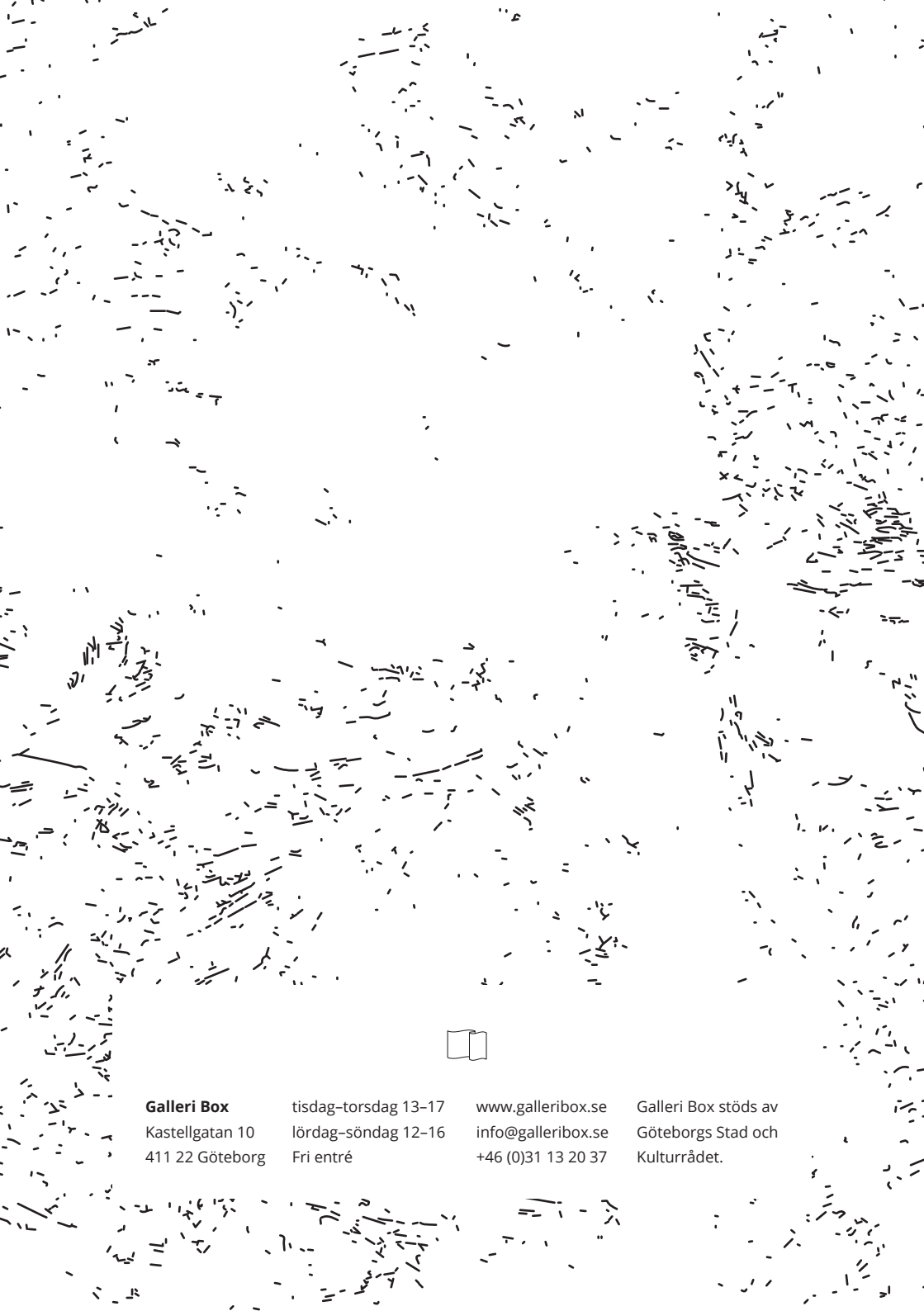
Umeå kommun

Kolofon

Publicerad i samband med utställningen *Förna & tidevann*, 2014.11.21-2014.12.21
Curator: Fredrik Åkum. Copyright: Galleri Box, konstnärerna samt fotograferna.

Box är ett konstnärskivet galleri med fokus på samtidskonst. Sedan starten 1998 har Box presenterat fler än 100 utställningar. Med ett program som inkluderar utställningar, konstnärssamtal, föreläsningar och seminarier, är Box i dag en etablerad och viktig plats för samtal kring det konstnärliga fältet. Box ligger på Kastellgatan 10, i Göteborg, på samma gata som bl.a. Galleri 54 och drivs av Erik Betshammar, Peter Götzlinger, Martin Hultén, Helga Härenstam, Kim Johansson, Gustav Lejelind, Esmeralda Valencia Lindström, Josefina Posch, Sara Schmidt, Jenny Simmar, Hendrik Zeitler och Fredrik Åkum.





Galleri Box

Kastellgatan 10
411 22 Göteborg

tisdag-torsdag 13-17
lördag-söndag 12-16
Fri entré

www.galleribox.se
info@galleribox.se
+46 (0)31 13 20 37

Galleri Box stöds av
Göteborgs Stad och
Kulturrådet.